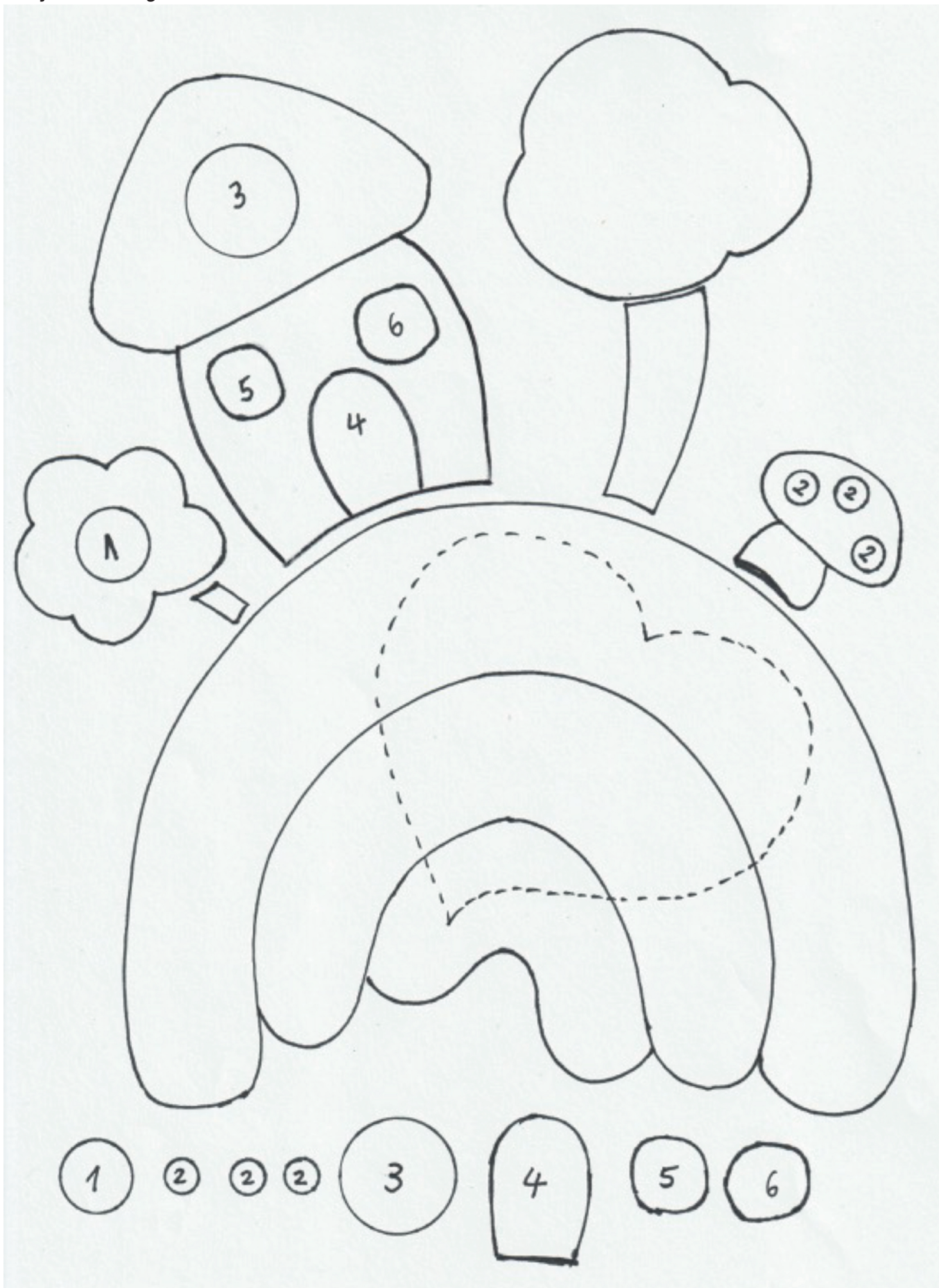


Handleiding

Tas applicatie



Benodigd materiaal (voldoende voor tenminste 12 tasjes):	Art.nr.	Aantal
Katoenen tas, 100% katoen, onbedrukt, naturel, ca. 250 x 300 mm, hengsel ca. 105 mm, per stuk	468134	12
Katoenen tas, 100% katoen, onbedrukt, naturel, ca. 250 x 300 mm, hengsel ca. 110 mm, 100 stuks	468464	naar verbruik
Knutselvilt, 100% polyester, assortiment van diverse kleuren, ca. 200 x 300 mm, ca. 2 mm dik, 27 stuks	663129	1
Borduurgaren, 100% katoen, 52 strengen, 26 verschillende kleuren van elk 8 m lang, 52 stuks	576952	1
Super donzige vulwatten, 100% polyester holle vezels, allergievrij, extra licht, knuffelig, wasbaar tot 95°C, kan in de droger, wit, 1000 g	936282	1
Super donzige vulwatten, 100% polyester holle vezels, allergievrij, extra licht, knuffelig, wasbaar tot 95°C, kan in de droger, wit, 300 g	661541	naar verbruik
Kunststof knopen, vrijblijvend gesorteerd, verschillende kleuren en vormen, ca. ø 10 - 37 mm, 500 g	554392	1
Aanbevolen gereedschap:		
Kleermakerskrijt, 2 stuks in potloodvorm met borstel, wit/blauw, ca. 100 lang, 1 puntenslijper, 3-delig	652182	naar verbruik
Spelden met glazen kop, kleurrijk gesorteerd, ca. 0,6 x 30 mm, 10 g	521304	naar verbruik
Borduurnaalden met punt, nr. 20 / 45 mm, oogje 7 mm x 1 mm, 25 stuks	521175	naar verbruik
Meetlint, kunststof, dubbelzijdig bedrukt, cm-verdeling, ca. 1,50 m lang, per stuk	516709	naar verbruik
Benodigd gereedschap:		
bakpapier/broodpapier, potlood, schaar, kleermakerskrijt, speld, borduurnaal, meetlint		



Handleiding

Sjablonen/de vilt delen uitknippen:

1. Print de sjablonen.
2. Trek het hartsjabloon over met vetvrij papier en knip het uit.
3. Knip de onderste, genummerde afzonderlijke onderdelen uit het sjabloonblad. (De genummerde velden in de sjabloon bloem, huis en paddenstoel dienen als plaatsingshulpmiddel.)
4. Knip alle tekeningen op het sjabloonblad uit van de boog, bloem, huis, boom en paddenstoel.
5. Plaats de papieren sjablonen op het gekleurde knutselvilt, gebruik een krijtstift om het motief met behulp van het sjabloon op het vilt over te brengen (passende viltkleuren zijn te zien in de afbeeldingsinstructies).
6. Knip de getekende delen uit het vilt.

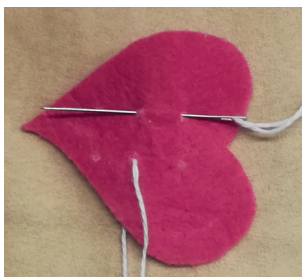
Gebruikte borduursteek:

Achtersteek/stiksteek



1. De draad komt uit de achterkant van de stof.
 2. Steek de naald rechts van de draad (in het vorige gaatje), haal de naald links op dezelfde afstand door de stof en trek de draad strak.
 3. Herhaal de steken zoals beschreven.
- Let op! Alle steken moeten dezelfde lengte hebben.

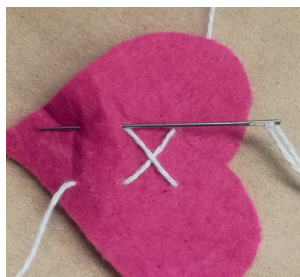
Kruissteek



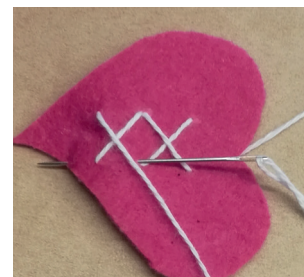
1. Teken hulplijnen of punten met een krijtstift. Haal de draad vanaf de achterkant door de stof, prik het punt rechtsboven door (de draad loopt diagonaal) en geleid de naald recht naar links.



2. Trek de draad strak en naai kruiselings in het punt rechtsonder, zet de naald recht en verplaats deze op dezelfde afstand naar links.



3. Trek de draad strak en borduur nog meer kruissteken zoals hierboven beschreven (naai altijd in de vorige steekgaten). TIP! Deze steek gemakkelijk oefenen bij het aannaaien van knopen.



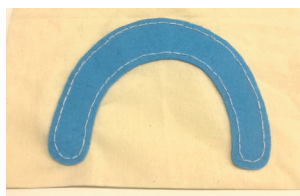
De vilt delen op de tas naaien:



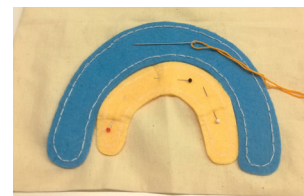
1. Speld de blauwe boog met spelden in het midden van de onderste helft van de tas (alleen op de voorkant van de tas).



2. Voor een recht stiksel markeer een hulplijn in de boog (krijtpotlood). Hulplijn ca. 5 mm vanaf de buitenkant van de boog.



3. Naai de boog vast met een stiksteek (zie hierboven). Zorg ervoor dat de vilt delen alleen aan de voorkant van de tas worden genaaid.



4. Speld en borduur de donkergele boog (zie punt 1-3).



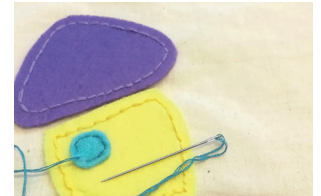
5. Speld de roze boog op zijn plaats en naai deze vast (zie punt 1-3).



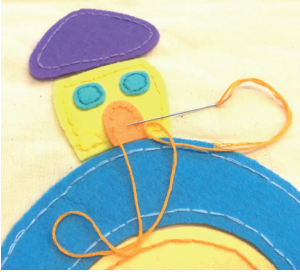
6. Speld en naai het lichtgele huis vast.



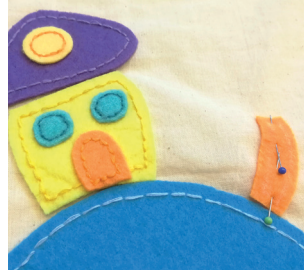
7. Speld het paarse dak op zijn plaats en naai het vast.



8. Speld en naai de turkooise ramen vast.



9. Speld de oranje deur op zijn plaats en naai deze vast.



10. Speld en naai het donkergele dakraam en de oranje boomstam vast.



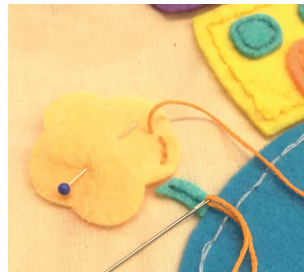
11. Speld de turkooise boomtop op zijn plaats, naai 2/3 van de top vast.



12. Vul de boomtop met vulwatten. (hoeveelheid afhankelijk van gewenste dikte.)



Nu kan de top dicht-/vastgenaaid worden.



14. Speld de turkooise bloemsteel en naai deze in het midden vast met een stiksteek. Speld en naai de donkergele bloem vast.



15. Speld de roze kern van de bloem en zet deze vast met een kruissteek (zie hierboven).



16. Speld de donkergele steel van de paddenstoel en zet het vast met een kruissteek.



17. Speld de paddenstoelhoeft en naai het vast.



18. Naai de afzonderlijke stippen op de paddenstoelhoeft met een kruissteek. (of borduur met draad.)



19. Speld het roze hart en naai het hart voor 2/3 vast.



20. Vul het hart met vulwatten. (hoeveelheid afhankelijk van gewenste dikte.) Nu kan het hart dicht-/vastgenaaid worden.



21. Naai alle draaduiteinden in de tas en knip eventuele resterende draden af. Zet de knopen vast met kruisstek.

Veel plezier gewenst! Het Opitec Creatief-Team